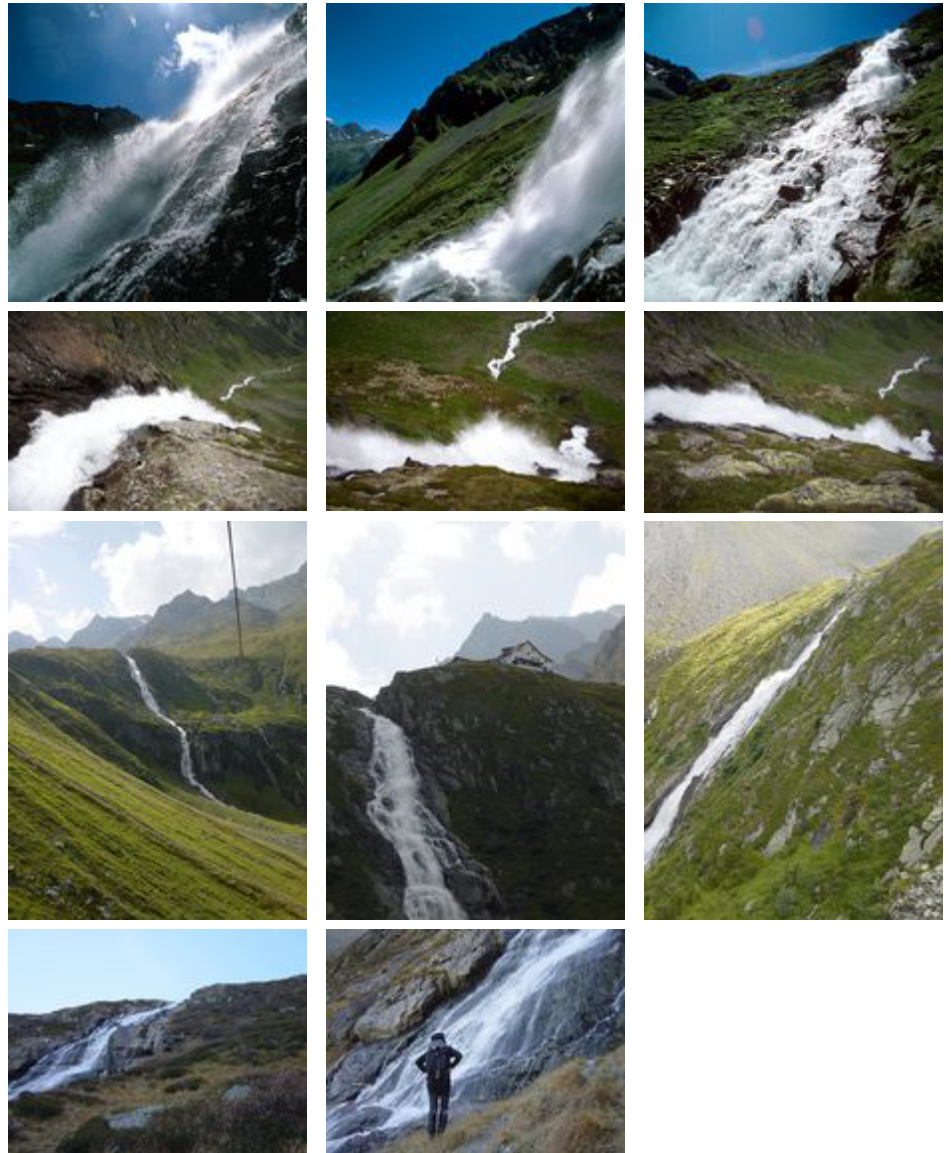


# Falbesoner Wasserfall



Der Aussichtspunkt Falbesoner Wasserfall befindet sich ca. 15min unterhalb der Neuen Regensburger Hütte. Auf dem Normalweg aus dem Tal ist ein kurzer Wegabschnitt der eine optimale Aussicht auf den Falbesoner Wasserfall bietet. Hier kann man beobachten, wie das Wasser über zwei Geländestufen imposant 300 m ins tal stürzt.

Dieser Wegabschnitt ist auch Teil des [WildeWasserWeg](#).